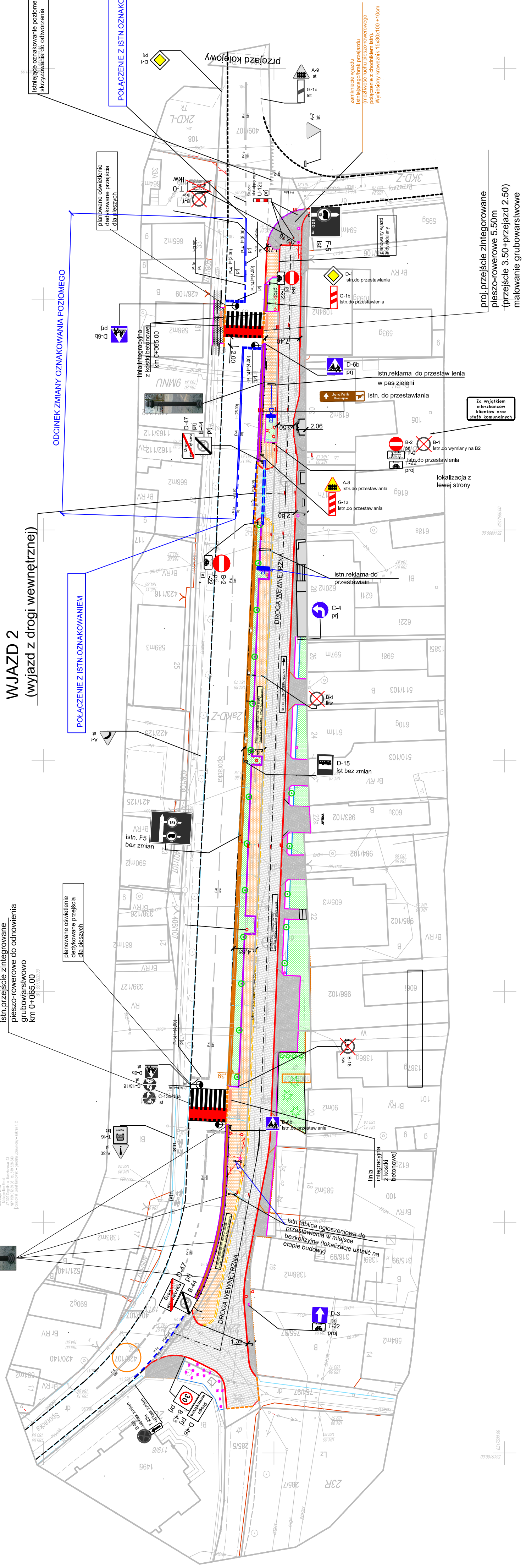


DOCELOWE OZNAKOWANIE

- ### OZNACZENIA
- KRAWEDEZ/BEZNI OGRANICZENIE KRAWEDEZNIK BET 15X22X100 WYNIESIONY - 2CM
 - KRAWEDEZNIK BET 15X22X100 WYNIESIONY +HCM
 - KRAWEDEZNIK BET 12X22X100 WTOPIONY -HCM
 - GRANICA DZIAŁKI
 - OBREZBE BET NA 30X100 WTOPIONE 0-CM
 - SZCZEBELKI BETONOWEJ SZER 30CM GR 4CM
 - KOLOR SACHARY
 - PASEK Z KOSTKI BETONOWEJ SZER 10CM LUZOWA NA ZAPRAWIE CEMENTOWEJ W PEŁNI RODZIELNA TRAWY OD NASADZEN
 - WĘGIENIA, Z KOSTKI BETONOWEJ GR 4CM
 - KOSTKA GRANITOWA 60/60
 - NAWIERZCHNIA Z KOSTKI BETONOWEJ GR 4CM (KOSTKA Z LINII KOSTEK SZCZEBELNYCH - KOLORYSTYKA - HARMY JESIENI)
 - NAWIERZCHNIA ULTRA DOPROJENEGO PODOBCZA Z KOSTKI BETONOWEJ PUKANEJ GR 4CM KOLOR JASNY SZARY
 - ZIELEN NISKA TRAWA
 - POBOCZNE FREZOWINY BITUMICZNE
 - PAS ZIELENI URZĄDZONEJ - SOŁOKOWANIE KORA OZDOBNA
 - PROJEKTOWANA ZIELEN
 - NASADZONA NISKA TYPIU TAWLA JAPANSKA
 - LOKALIZACJA W PASIE ZIELENI URZĄDZONEJ
 - projektowane drzewa typu:
 - High Blenny rozmiar średnica od 10cm

OZNACZENIA BRANŻA KANALIZACJA

- PROJ.KANAL KD PPPPE SBRKINm2
- PROJ.STUJNIA KANALIZACJI DESZCZOWEJ 1000
- ZWIĘCZENIE WŁAZ KLASY D400
- PROJ.WPUST DESZCZOWY FI 500mm
- ZWIĘCZENIE RUSZT ŻELIWNY KLASY D400
- PROJ.PRZYKANALIK WPUSTU FI 160-200mm



istn.przejsie zintegrowane pieszo-rowerowe grubowarstwowo km 0+065,00

planowane oświetlenie przelazka dla pieszych

istn.przejsie zintegrowane pieszo-rowerowe 5.50m (przejscie 3.50+przejazd 2.50) malowanie grubowarstwowe

istn.reklama do przestawienia w pas zjezdni

istn.reklama do przestawienia

istn.reklama do przestawienia

istn.reklama do przestawienia

istn.reklama do przestawienia

istn.reklama do przestawienia

istn.reklama do przestawienia

istn.reklama do przestawienia

istn.reklama do przestawienia

istn.reklama do przestawienia

istn.reklama do przestawienia

istn.reklama do przestawienia

istn.reklama do przestawienia

istn.reklama do przestawienia

istn.reklama do przestawienia

istn.reklama do przestawienia

istn.reklama do przestawienia

istn.reklama do przestawienia

istn.reklama do przestawienia

istn.przejsie zintegrowane pieszo-rowerowe do odnowienia grubowarstwowo km 0+065,00

planowane oświetlenie przelazka dla pieszych

istn.przejsie zintegrowane pieszo-rowerowe 5.50m (przejscie 3.50+przejazd 2.50) malowanie grubowarstwowe

istn.reklama do przestawienia w pas zjezdni

istn.reklama do przestawienia

istn.reklama do przestawienia

istn.reklama do przestawienia

istn.reklama do przestawienia

istn.reklama do przestawienia

istn.reklama do przestawienia

istn.reklama do przestawienia

istn.reklama do przestawienia

istn.reklama do przestawienia

istn.reklama do przestawienia

istn.reklama do przestawienia

istn.reklama do przestawienia

istn.reklama do przestawienia

istn.reklama do przestawienia

istn.reklama do przestawienia

istn.reklama do przestawienia

istn.reklama do przestawienia

istn.reklama do przestawienia

istn.reklama do przestawienia

istn.reklama do przestawienia

istn.reklama do przestawienia

istn.przejsie zintegrowane pieszo-rowerowe do odnowienia grubowarstwowo km 0+065,00

planowane oświetlenie przelazka dla pieszych

istn.przejsie zintegrowane pieszo-rowerowe 5.50m (przejscie 3.50+przejazd 2.50) malowanie grubowarstwowe

istn.reklama do przestawienia w pas zjezdni

istn.reklama do przestawienia

istn.reklama do przestawienia

istn.reklama do przestawienia

istn.reklama do przestawienia

istn.reklama do przestawienia

istn.reklama do przestawienia

istn.reklama do przestawienia

istn.reklama do przestawienia

istn.reklama do przestawienia

istn.reklama do przestawienia

istn.reklama do przestawienia

istn.reklama do przestawienia

istn.reklama do przestawienia

istn.reklama do przestawienia

istn.reklama do przestawienia

istn.reklama do przestawienia

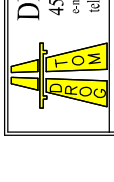
istn.reklama do przestawienia

istn.reklama do przestawienia

istn.reklama do przestawienia

istn.reklama do przestawienia

istn.reklama do przestawienia

 DROGOTOM 45-409 Opole ul. JESIONOWA 15 LOK.8 e-mail: drog@drog.com.pl www.drog.com.pl tel: 698 498 304	
NAZWA ZADANIA: PRZEBUDOWA DRUGI WEWNĘTRZNEJ/WJAZZ Z INFRASTRUKTURA TOWARZYSZĄCĄ CENTRUM KRASIEJÓWA	
TYTUŁ KRYSIJKU: DOCELOWE OZNAKOWANIE	
INWESTOR: GMINA OZIMEK	
LOKALIZACJA: KRASIEJÓW	
PODPIS PROJEKTANT: mgr inż. Tomasz Szabalski branda drogowa: UPL/0251/PN/00/06 OPRACOWAL: mgr inż. Cezary Kuczmirek branda drogowa: OPL/0972/PN/01/13	
DATA: 09/2022 SKALA: 1 : 500	
WERSJA: DI	